
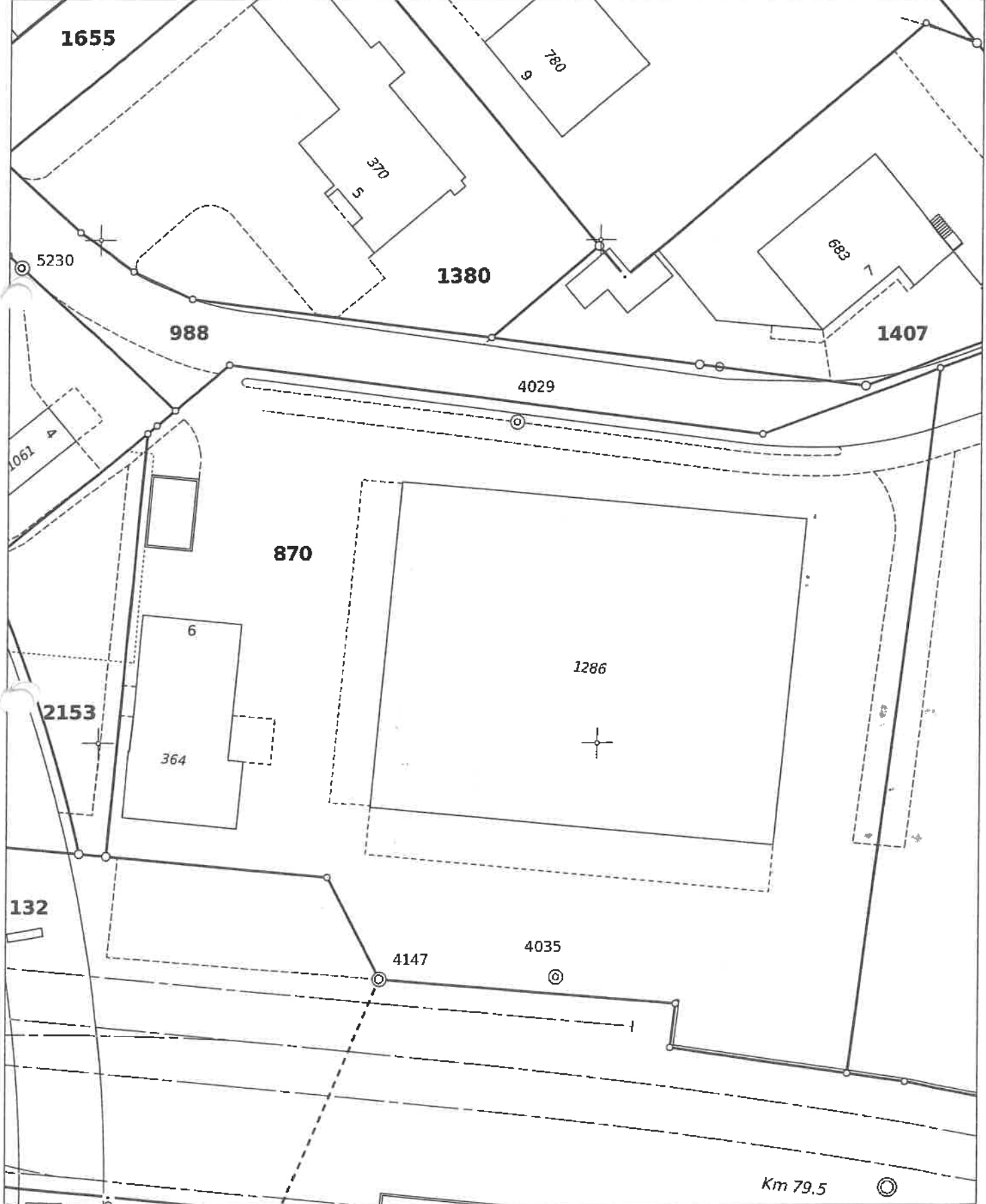
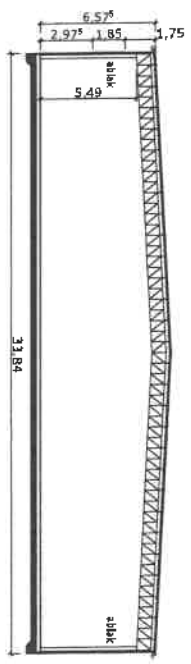
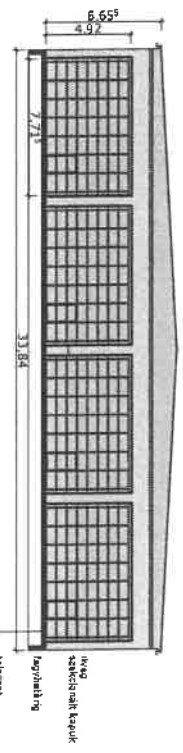
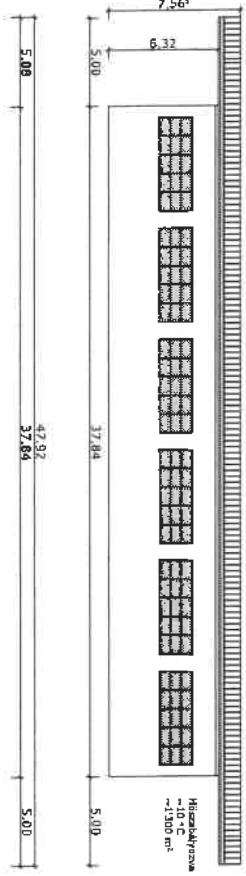
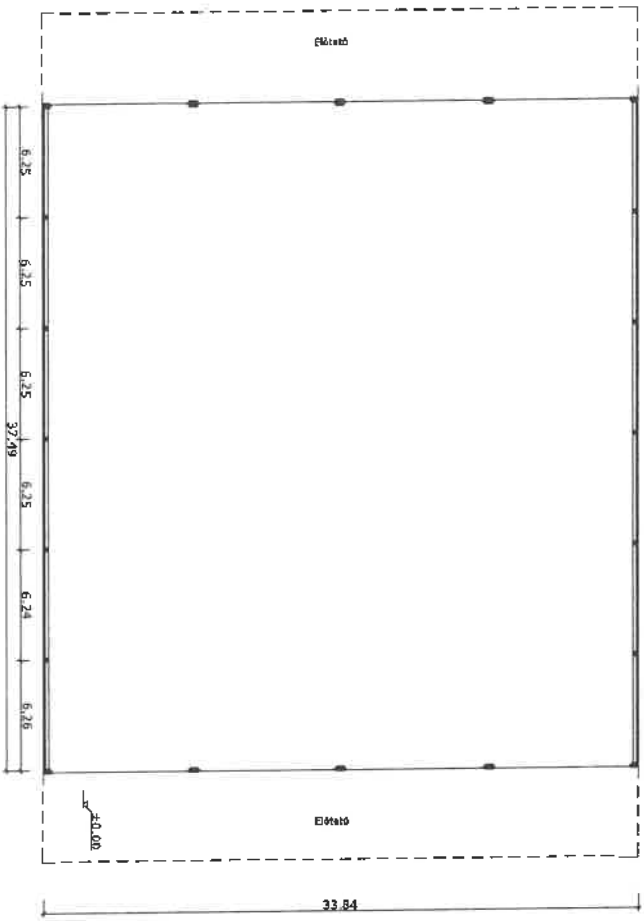


Gemeinde Neuenkirch Grundbuch Neuenkirch	Plan: 40 GBPER 413	1: 500	Auszug Plan für das Grundbuch Katasterplan
Grundstücke mit unterstrichenen Nummern sind grundbuchlich nicht erledigt.			Nachführungsgeometer Romeo Venetz Kost + Partner AG Industriestrasse 14 6210 Sursee
Legende: www.cadastre.ch/legende			29.8.2014 / wp





Baueingabe

PLAN: **380/04**

Lay-out: **001**

PROJEKTANT: **A-D1**

BAUVERFAHREN: **GWS**

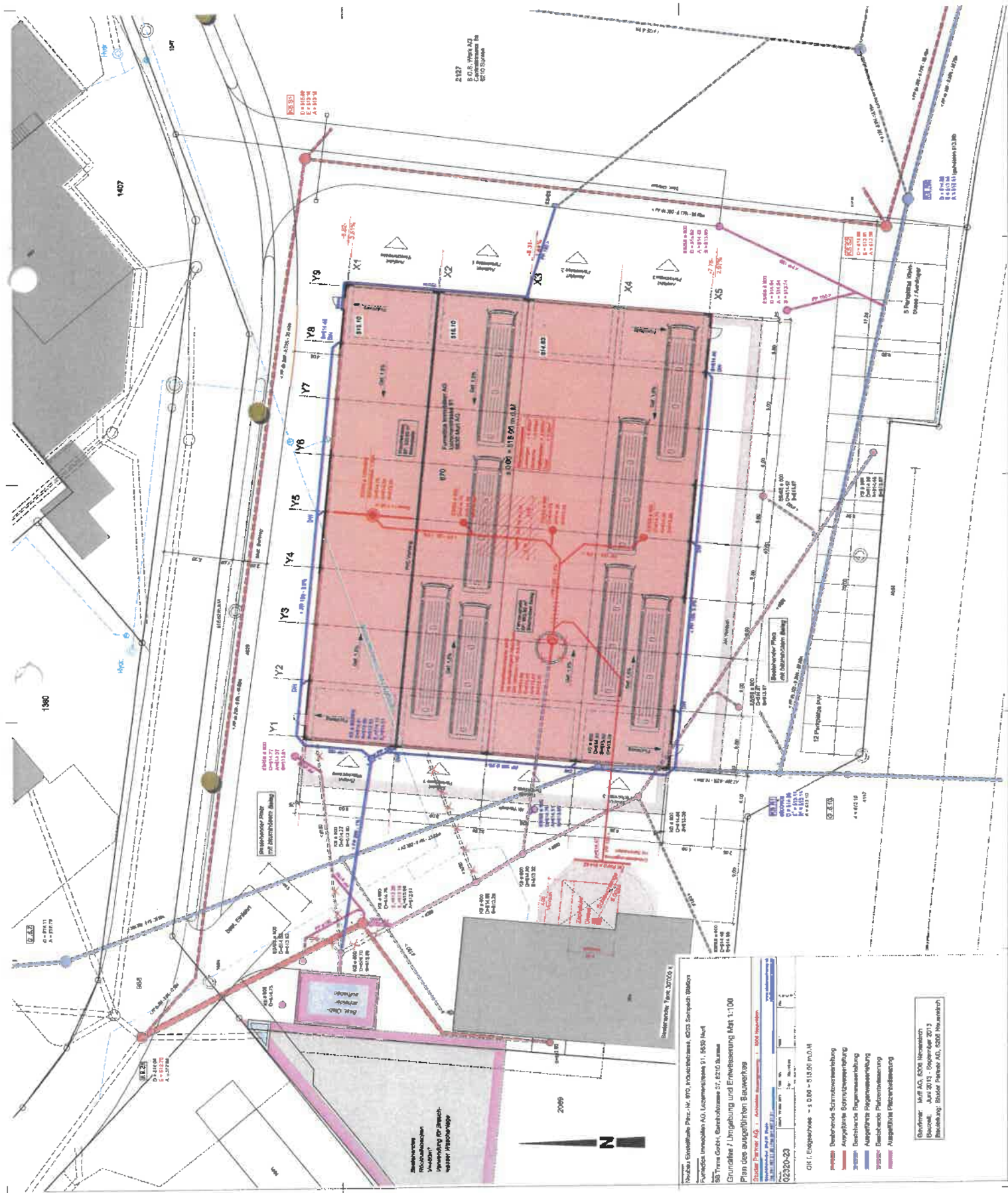
Das Projekt wurde erstellt durch:

BAUVERFAHREN: **GWS**

ANFORDERUNG:

Objekt: **1-30**

Datum: **07.11.2012**

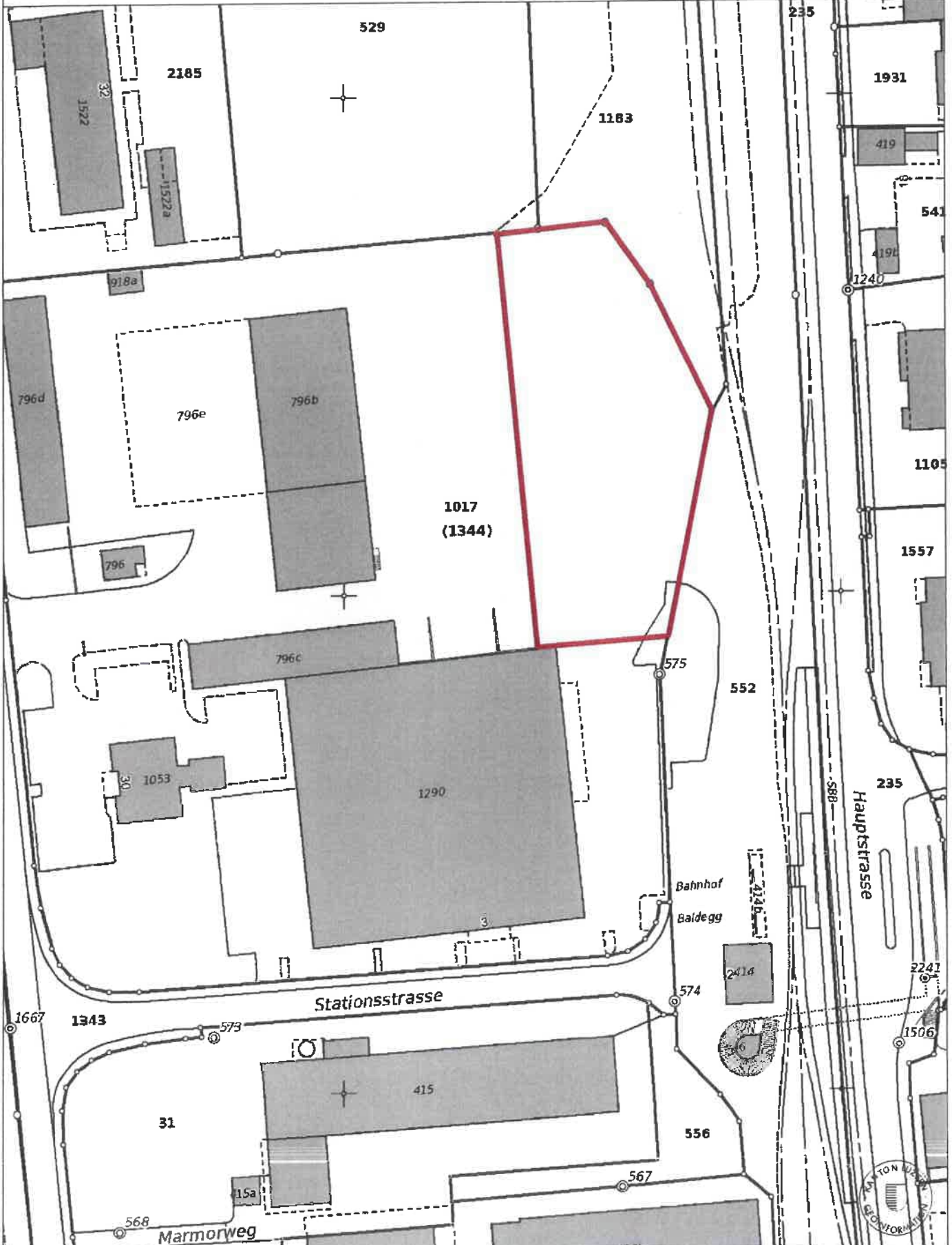


Projekt: Umbau des Schulgebäudes
Standort: 1407
Grundriss / Umgebung und Einweisung Maß 1:100
Blatt: 02-20-03
Ort: Engsdorfer
Ort-Engsdorfer: 1000 - 1100 m.d.M.

Legende:
 - Durchgehende Schutzzone
 - Anzeigebereich Schutzzone
 - Anzeigebereich Regenwasserleitung
 - Anzeigebereich Regenwasserleitung
 - Anzeigebereich Regenwasserleitung
 - Anzeigebereich Regenwasserleitung

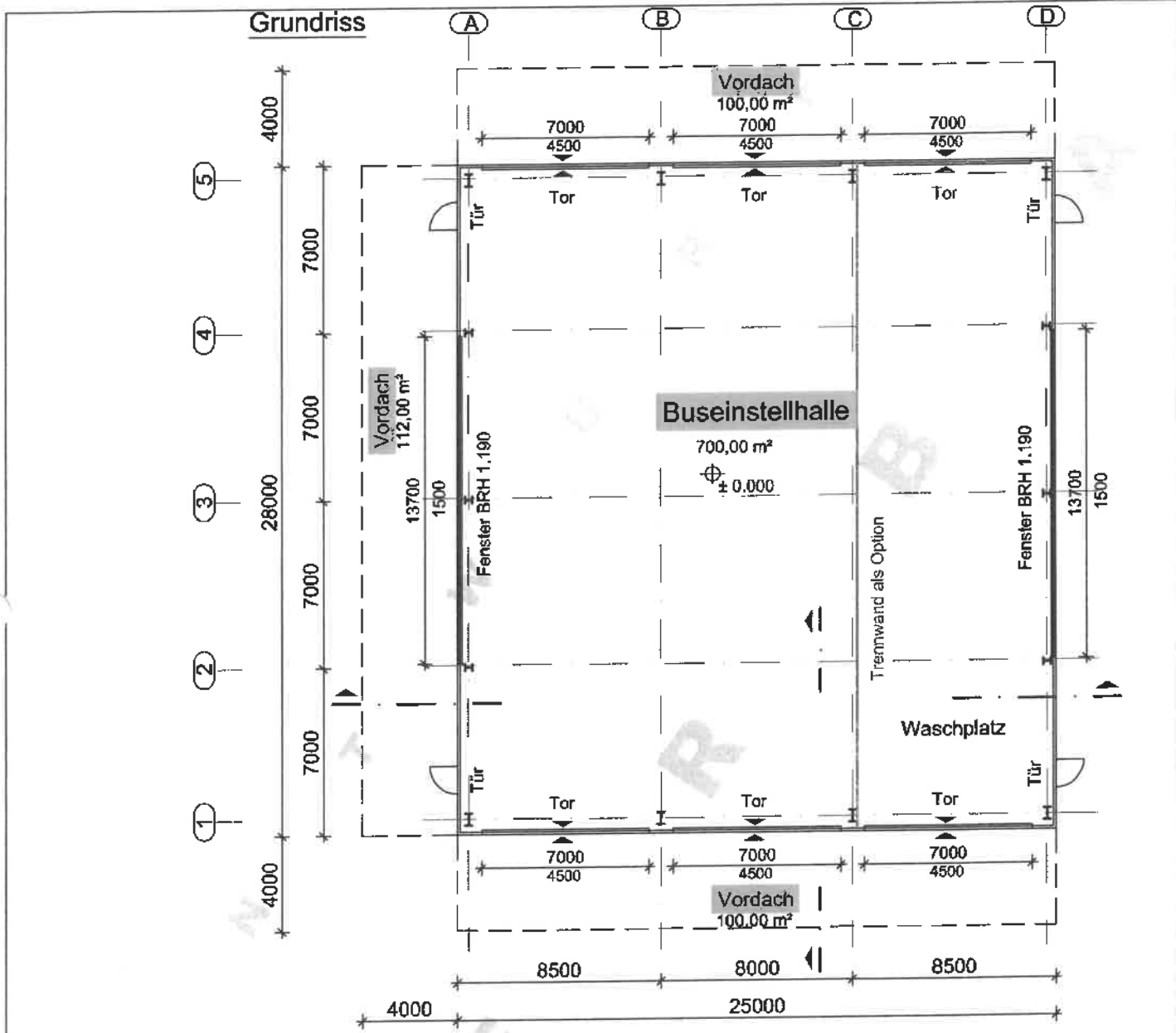
Blatt: Maßstab 1:500
Blatt: Maßstab 1:500
Blatt: Maßstab 1:500
Blatt: Maßstab 1:500

Blatt: Maßstab 1:500
Blatt: Maßstab 1:500
Blatt: Maßstab 1:500
Blatt: Maßstab 1:500



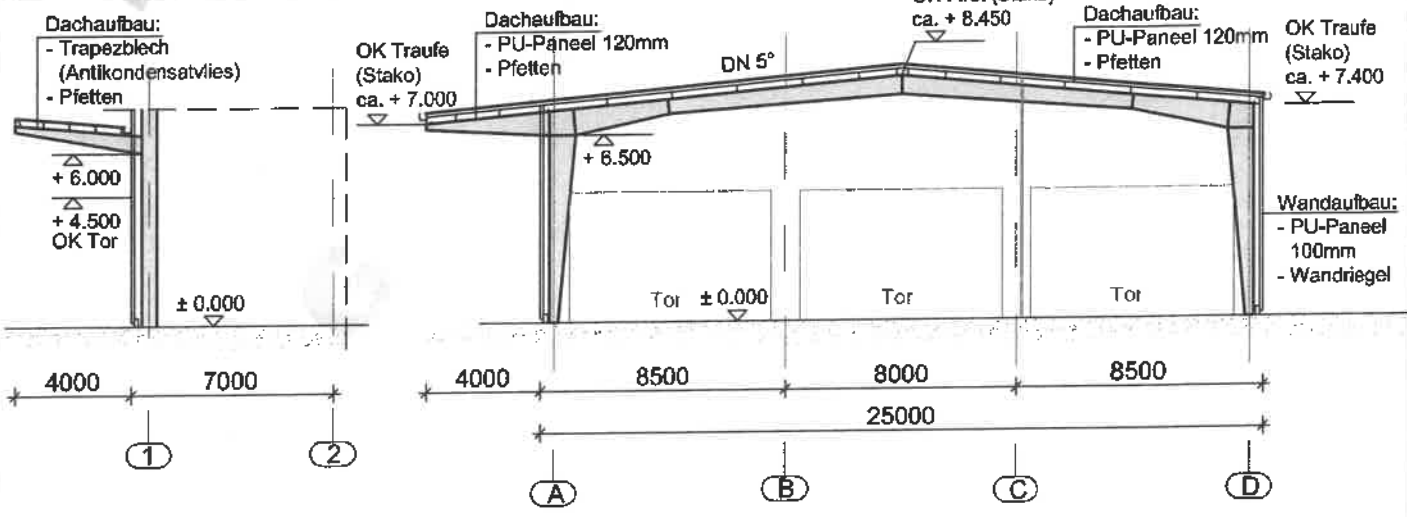
© 2018 Geoinformation Kanton Luzern. Für Richtigkeit und Vollständigkeit der Daten wird keine Haftung übernommen.
Verbindlich sind einzig die von der zuständigen Stelle abgegebenen Pläne. Massstabsabweichungen in der Karte sind möglich.
Pixelkarten PK 25, 50 und 100: © swisstopo (DV033409).





Prinzipschnitt Vordach

Prinzipschnitt Rahmen



GERBA
INDUSTRIE - UND HALLENBAU GmbH
Nikolaus-Otto-Str.16
19061 Schwerin
Fon: 0385 / 6 17 35 0
Fax: 0385 / 6 17 35 11

BEARBEITER: Diederich
BAUVORHABEN:
Buseinstellhalle - Prinzipskizze -

DATUM: 14.05.2018

PROJEKTNR.:
17053a
Maßstab:
1:250

Vervielfältigung dieser Unterlagen, sowie Weitergabe, Verwertung und Mitteilung ihres Inhaltes ist nicht gestattet, soweit nicht ausdrücklich zugestanden. Zuwiderhandlungen verpflichten zu Schadensersatz.