
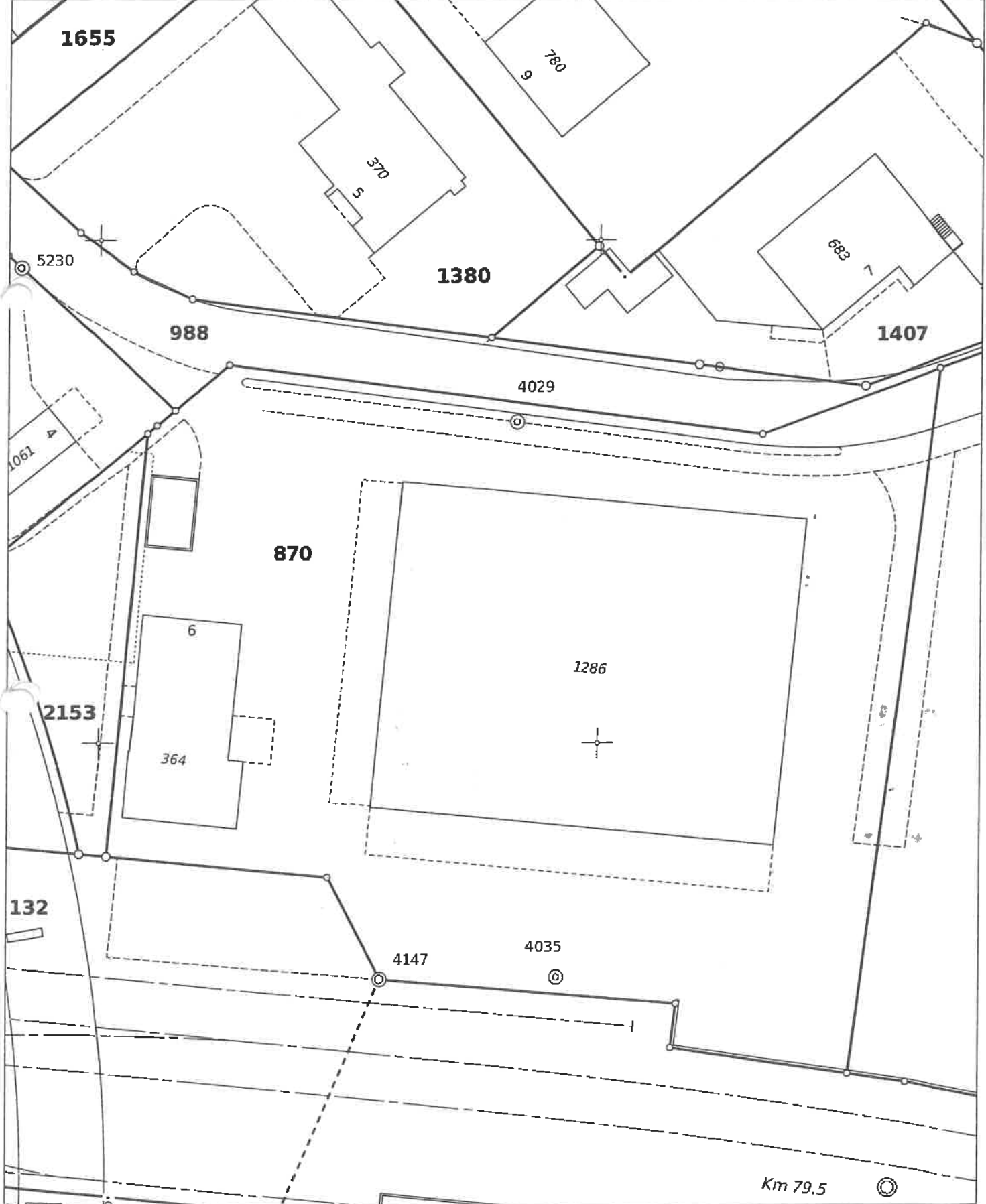
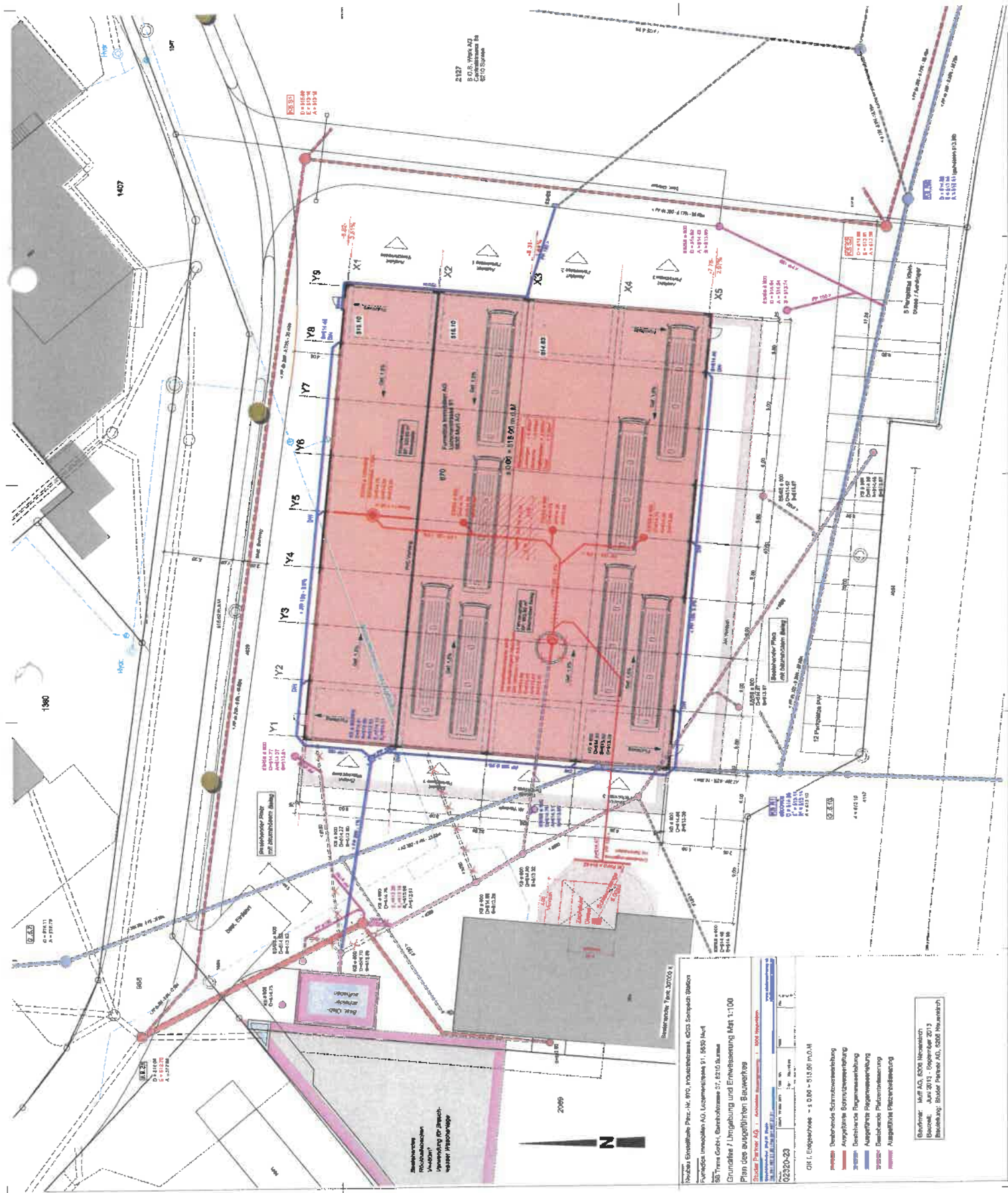


Gemeinde Neuenkirch Grundbuch Neuenkirch	Plan: 40 GBPER 413	1: 500	Auszug Plan für das Grundbuch Katasterplan
Grundstücke mit unterstrichenen Nummern sind grundbuchlich nicht erledigt.			Nachführungsgeometer Romeo Venetz Kost + Partner AG Industriestrasse 14 6210 Sursee
Legende: www.cadastre.ch/legende			29.8.2014 / wp





Projekt: Umbau des Schulgebäudes
Standort: Schulstraße 11, 55551 Merl
Grundriss / Umgebung und Einweisung Maßstab 1:100

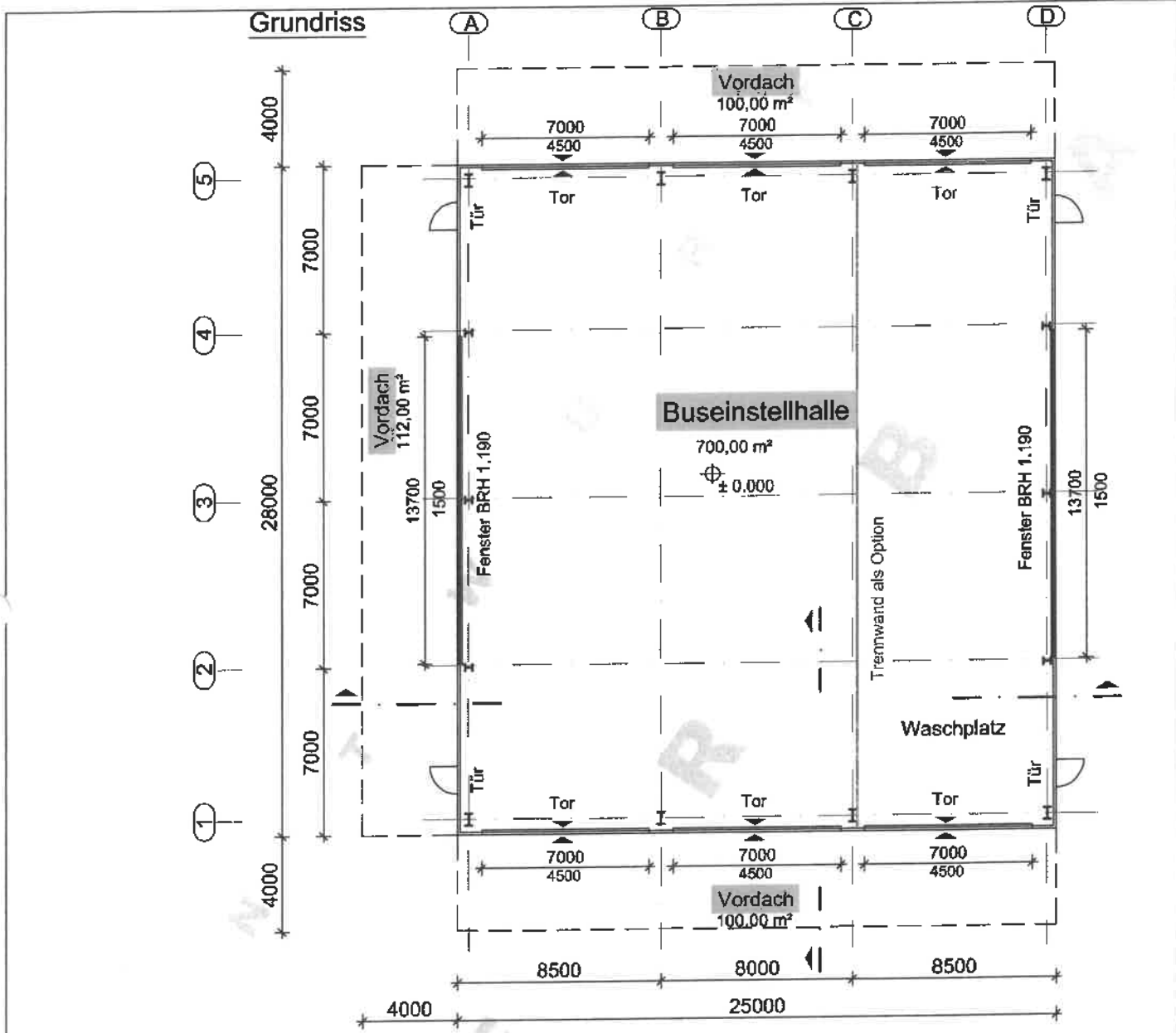
Legende:

- Bestandende Schutzzone
- Angeplante Schutzzone
- Bestandene Regenwasserleitung
- Angeplante Regenwasserleitung
- Bestandene Entwässerung
- Angeplante Entwässerung
- Bestandene Pflanzenschiebung
- Angeplante Pflanzenschiebung

GR 1: Erdgeschoss = 0,00 = 513,00 m.d.M.

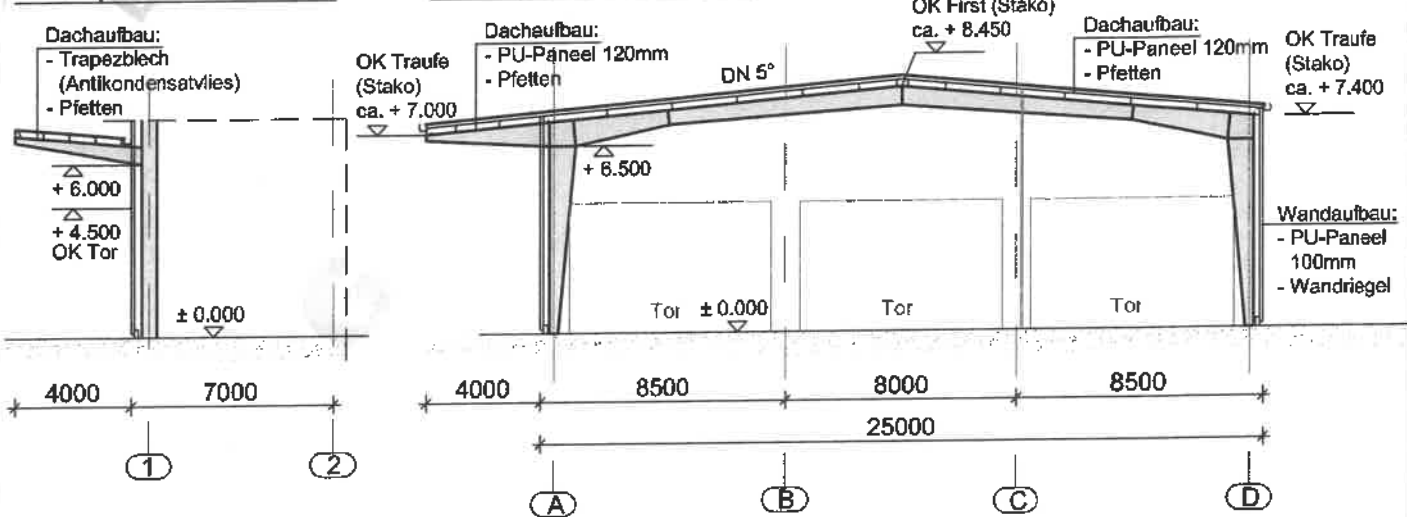
02.20-03

Standort: Merl AG, 5500 Merl
Datum: Juni 2013 - September 2013
Bereitstellung: Bodo Peltzer AG, 5500 Merl



Prinzipschnitt Vordach

Prinzipschnitt Rahmen



GERBA
INDUSTRIE - UND HALLENBAU GmbH
Nikolaus-Otto-Str.16
19061 Schwerin
Fon: 0385 / 6 17 35 0
Fax: 0385 / 6 17 35 11

BEARBEITER: Diederich
BAUVORHABEN:
Buseinstellhalle - Prinzipskizze -

DATUM: 14.05.2018

PROJEKTNR.:
17053a
Maßstab:
1:250

Vervielfältigung dieser Unterlagen, sowie Weitergabe, Verwertung und Mitteilung ihres Inhaltes ist nicht gestattet, soweit nicht ausdrücklich zugestanden. Zuwiderhandlungen verpflichten zu Schadensersatz.