

## Einladung zur öffentlichen Mitwirkung






Der Gemeinderat beabsichtigt, auf den Quartierstrassen (Hauptverkehrsachsen ausgenommen) der beiden Ortsteile Pfeffikon und Rickenbach Tempo-30-Zonen zu schaffen.

Wir freuen uns, Sie vorgängig zur öffentlichen Mitwirkung einzuladen. Informieren Sie sich und wirken Sie mit!

### Gründe für Tempo-30-Zonen

Eine Bevölkerungsbefragung der Beratungsstelle für Unfallverhütung (BFU) zeigt, dass sich eine Mehrheit der Schweizer Bevölkerung für die Herabsetzung des Tempolimits auf 30 km/h innerorts ausspricht.

Gemäss der BFU bietet eine Tempo-30-Zone folgende Vorteile:

-  weniger Unfälle
-  geringere Unfallfolgen bei Unfällen
-  sicherer Schulweg
-  einfachere Strassenüberquerung durch Fussgänger/innen
-  gleichmässiger Verkehrsfluss

### Ausgangslage

Im Zentrum des Ortsteils Pfeffikon und in zwei grossen Quartieren des Ortsteils Rickenbach bestehen seit längerem Tempo-30-Zonen, welche sich aus Sicht des Gemeinderats bewährt haben. Zudem liegen dem Gemeinderat Anträge für die Einführung von Tempo-30-Zonen in weiteren Quartieren vor. In einer Gesamtbeurteilung beider Ortsteile hat der Gemeinderat entschieden, die Einführung von Tempo-30-Zonen in sämtlichen Quartieren (Hauptverkehrsachsen ausgenommen) anzustreben. Die Umsetzung soll schrittweise und wenn möglich im Zuge von Strassensanierungen erfolgen.

### Öffentliche Mitwirkung

Bevor mit der Umsetzung neuer Zonen begonnen wird, sollen Sie, geschätzte Einwohnerinnen und Einwohner, die Möglichkeit erhalten, Ihre Ansichten, Ideen und Anregungen einzubringen. **Vom 31. Oktober bis 1. Dezember 2023** haben Sie deshalb die Gelegenheit, schriftlich Stellung zu nehmen. Mündliche Rückmeldungen können nicht berücksichtigt werden.

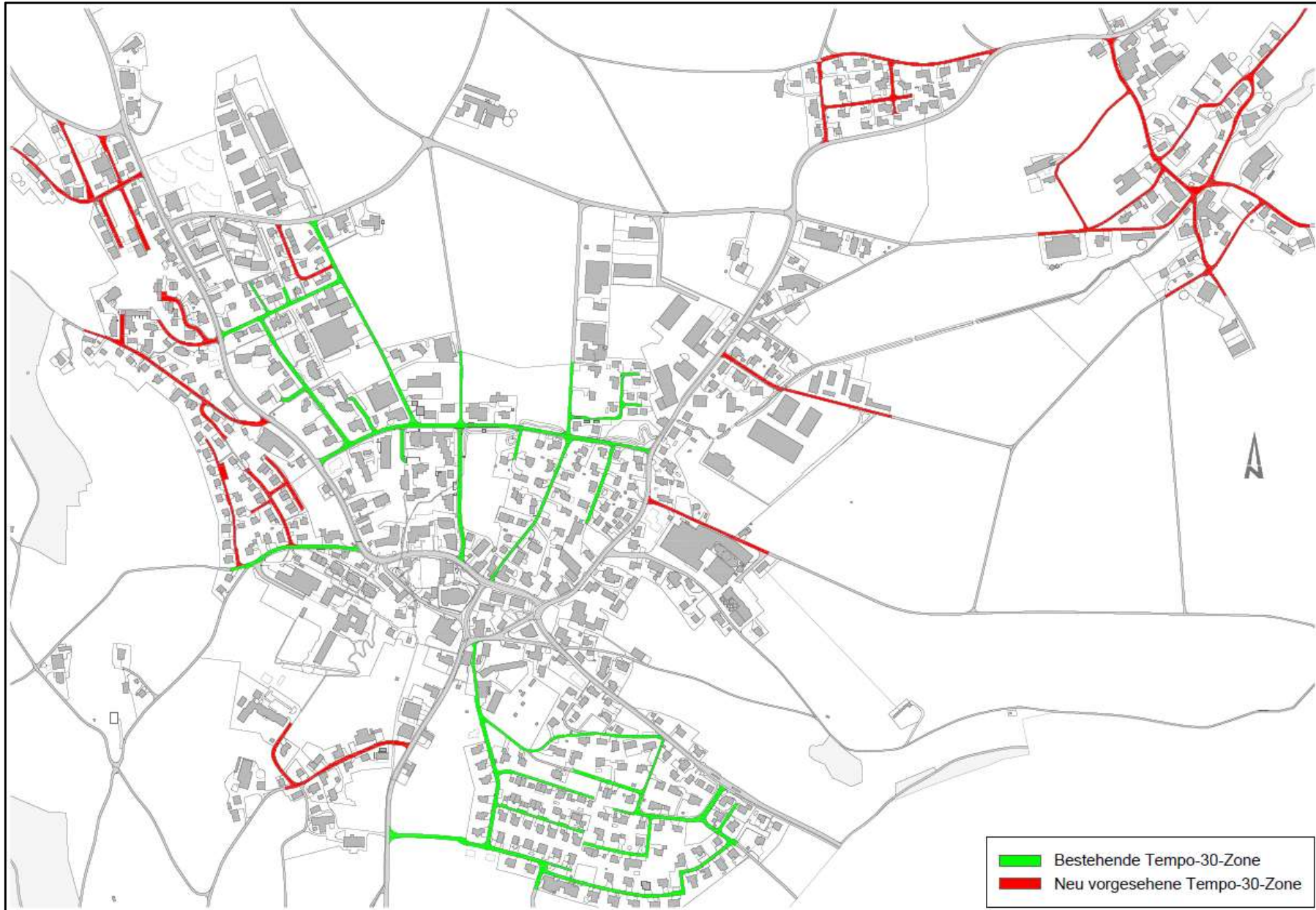
Ihre schriftlichen Mitwirkungsbeiträge können Sie mit Angabe des Absenders mit dem Betreff «Mitwirkung Tempo-30-Zonen» per Mail an [gemeindeverwaltung@rickenbach.ch](mailto:gemeindeverwaltung@rickenbach.ch) oder per Post an folgende Adresse senden:

Gemeindeverwaltung Rickenbach  
Mitwirkung Tempo-30-Zonen  
Postfach 35  
6221 Rickenbach

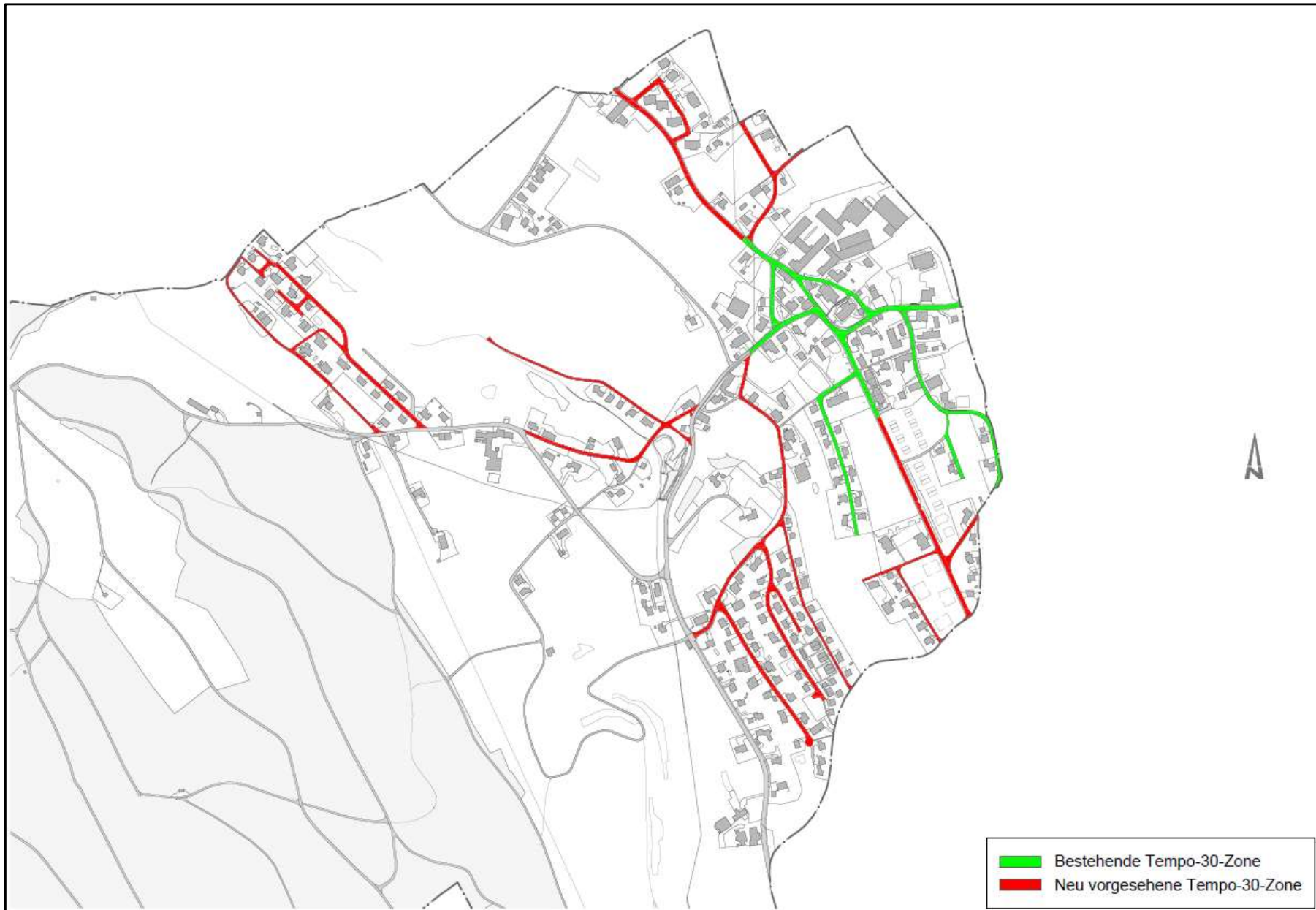
Auf den beiden nächsten Seiten finden Sie die Übersichtspläne der bestehenden und neu vorgesehenen Tempo-30-Zonen.



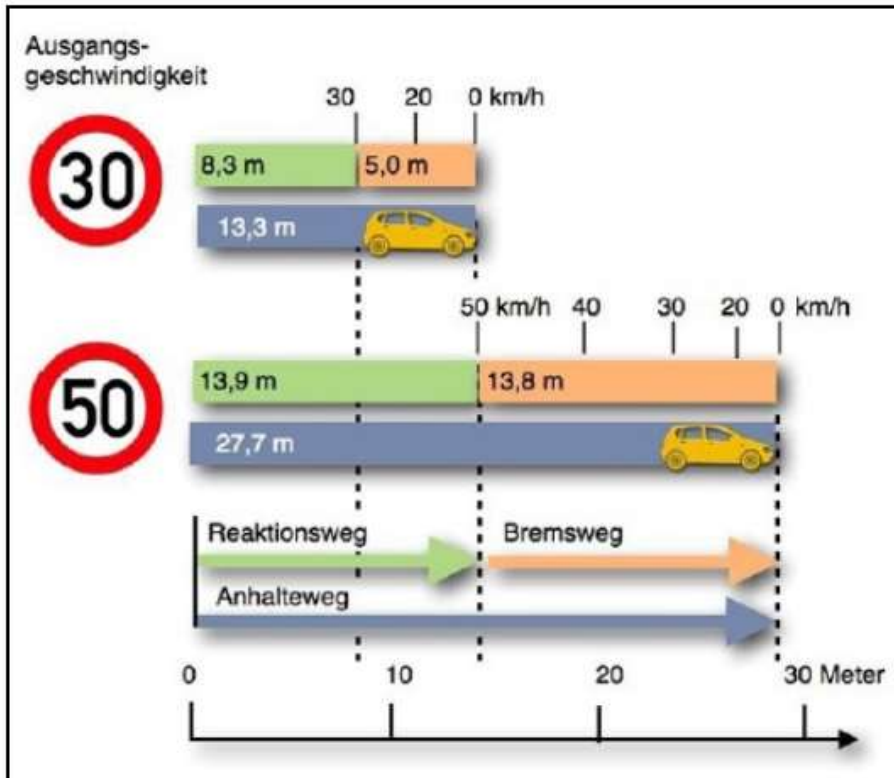
## Übersichtsplan der Tempo-30-Zonen des Ortsteils Rickenbach LU



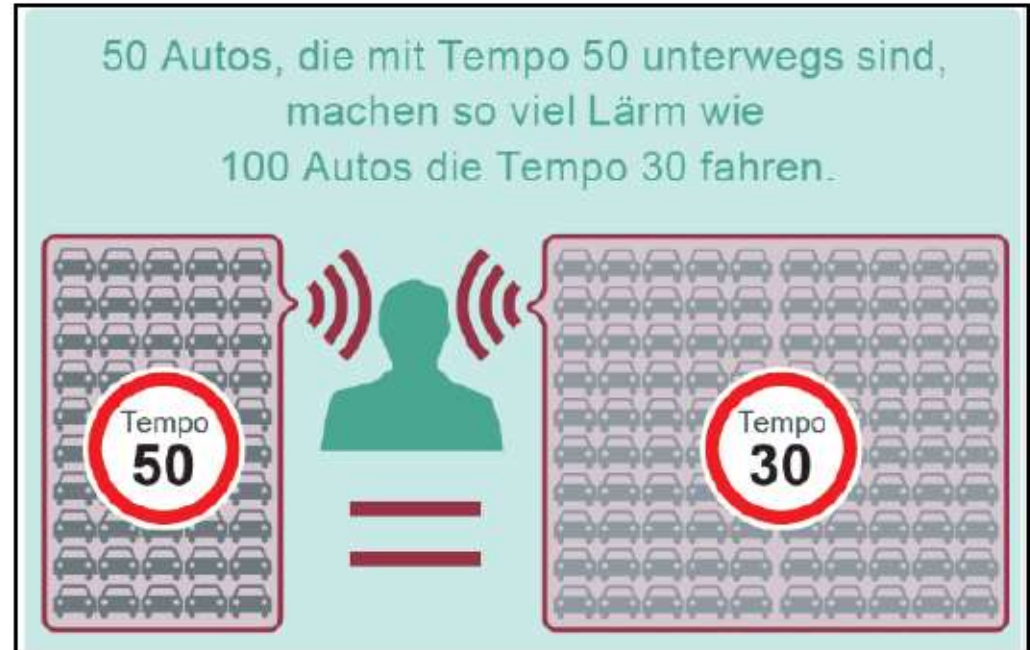
## Übersichtsplan der Tempo-30-Zonen des Ortsteils Pfeffikon LU



## Weitere Argumente für Tempo-30-Zonen



Anhalteweg bei Tempo 30 und Tempo 50 bei trockener Fahrbahn und einer Reaktionszeit von 1 Sekunde



Lärmbelastung bei Tempo 30 und Tempo 50