



Aus Gemeinde und Verwaltung

Mai 2022

Einladung zum Gewerbe- Apéro

Der Gewerbeverein Rickenbach und der Gemeinderat Rickenbach laden alle Gewerbebetriebe der Gemeinde Rickenbach zum Gewerbe-Apéro ein. Auch Firmen, welche noch nicht im Rickenbacher Gewerbeverein sind, werden herzlich eingeladen. Der Anlass findet statt, am Mittwoch, 8. Juni, um 19.00 Uhr, im Event-Raum der Rickenbacher Dorf-Wirtschaft, Dorfstrasse 3, 6221 Rickenbach.

Nach der Begrüssung durch Adrian Häfeli, Gemeindepräsident, und Claude Perrinjaquet, Präsident des Gewerbevereins, wird ein Apéro riche offeriert. Die Anmeldung erfolgt via Mail an gemeindeverwaltung@rickenbach.ch oder telefonisch unter 041 932 00 20 (Namen der Teilnehmer und der Firma), Anmeldeschluss ist spätestens der 31. Mai. Der Gewerbeverein und der Gemeinderat freuen uns auf Sie und einen interessanten Austausch!

Zählung leerstehender Wohnungen

Per Stichtag 1. Juni findet wiederum eine Zählung der in der Gemeinde leerstehenden Wohnungen statt. Die Ergebnisse dieser Erhebung dienen den Entscheidungsträgern in Politik und Wirtschaft als wichtige Information über den Bestand an Leerwohnungen auf dem Immobilienmarkt.

Die der Gemeindeverwaltung Rickenbach bekannten Liegenschaftsverwaltungen sind mit einem diesbezüglichen Erhebungsformular bedient worden. Damit eine lückenlose Erfassung gewährleistet werden kann, werden Hauseigentümer und Verwaltungen, die kein Erhebungsformular erhalten haben, gebeten, der Gemeindeverwaltung **bis spätestens am Freitag, 3. Juni 2022**, leerstehende Wohnungen oder Einfamilienhäuser per Telefon, 041 932 00 20, oder Mail, gemeindeverwaltung@rickenbach.ch, zu melden.

Besten Dank für Ihre Mithilfe.

Lehrstelle Kauffrau/Kaufmann

Eine Lehre als Kauffrau/Kaufmann in einem Betrieb der öffentlichen Verwaltung eröffnet vielfältige berufliche Perspektiven.

Per August 2023 ist bei der Gemeindeverwaltung Rickenbach **eine Lehrstelle als Kauffrau/Kaufmann** zu besetzen. Die Ausbildung ist im Profil E (Erweiterte Grundbildung) oder Profil M (Erweiterte Grundbildung mit Berufsmaturität) möglich. Die Voraussetzungen für diese Lehre sind gute Schulleistungen, Freude am Kontakt mit Menschen, Teamfähigkeit, Eigeninitiative und grosse Lernbereitschaft.

Fühlst du dich angesprochen? Dann freuen wir uns auf deine vollständigen Bewerbungsunterlagen (Bewerbungsschreiben, Lebenslauf, Zeugniskopien, Passfoto) **bis am 31. Juli 2022** an folgende Adresse: Gemeindeganzlei Rickenbach, Kirchplatz 1, Postfach 35, 6221 Rickenbach.

Der Gemeindeganzschreiber Stefan Huber erteilt dir gerne nähere Auskünfte (Tel. 041 932 00 24 oder per Mail stefan.huber@rickenbach.ch).

Geoportal Luzerner Gemeinden und 3D-Landschaftsmodell

Mit dem „Geoportal der Gemeinde Rickenbach“ erhalten Sie eine Einstiegsseite, welche die wesentlichen Informationen mit Raumbezug vermittelt. Damit wird der Zugang zu den Web-Angeboten (z.B. kant. Geoportal, Basis- und Expertviewer, Geodatenshop, Baugesuchsanwendung eBAGE, Kataster der öffentlich-rechtlichen Eigentumsbeschränkungen ÖREB etc.) erleichtert, welche vom Kanton Luzern und dem Raumdatenpool (RDP) zur Verfügung gestellt werden. Link zu Geoportal Gemeinde Rickenbach: <https://www.geo.lu.ch/gemeinde/rickenbach>

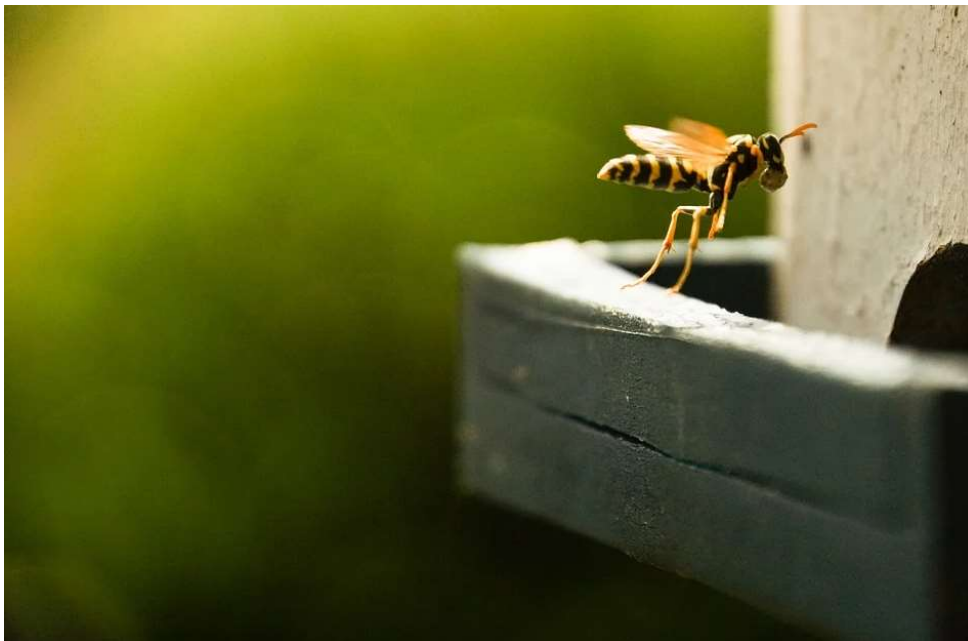
Teil des Geoportals ist auch die Anwendung 3D-Landschaftsmodell der Gemeinden (Beta), welche die 2D-Angebote Basis- und Expertviewer ergänzt. Darin werden die 3D-Gebäude mit wählbaren Hintergrundkarten (Ortsplan, Luftbild etc.) dargestellt. Die Anwendung kann z.B. für die Visualisierung von Bauten, Beurteilung der Aussicht (See- und Bergsicht) und die Simulation von Schattenwurf durch Bauten verwendet werden. Link zu 3D-Landschaftsmodell Rickenbach (Beta): <https://www.geo.lu.ch/gemeinde/rickenbach/3d>

Die Geschäftsstelle des RDP oder auch GIS-Koordinator Matthias Gusset (041 926 06 06, matthias.gusset@kost-partner.ch) stehen bei Fragen gerne zur Verfügung.

Die Wespensaison hat begonnen

Das warme und trockene Wetter begünstigt die Flugaktivität der Wespen. Wespenköniginnen sind auf der Suche nach einem geeigneten Unterschlupf für ihr neues Volk. Dabei kommt es nicht selten vor, dass Wespen ihr Nest im Siedlungsgebiet anlegen. Viele Menschen fürchten sich vor Wespen und dulden keine Nester in ihrer Umgebung. Von den neun einheimischen Wespenarten werden uns jedoch nur zwei lästig. Dies sind die Deutsche und die Gemeine Wespe. Aber auch mit diesen beiden Arten ist ein Zusammenleben möglich und kann für Gross und Klein ein spannendes Erlebnis sein. Falls Sie allergisch reagieren oder das Nest nicht tolerieren, kann das Volk von einer Fachperson umgesiedelt werden. Greifen Sie nicht zur Chemiekeule. Denn Wespen sind wertvolle Insekten. Sie spielen bei der Bestäubung eine wichtige Rolle und jagen für uns lästige Insekten wie Mücken und Fliegen.

Wünschen Sie eine Umsiedlung durch eine Fachperson oder möchten Sie die Wespenart in Ihrem Garten bestimmen lassen? Kostenlose Auskünfte zu Umwelt und Energie für alle Luzerner/-innen: www.umweltberatung-luzern.ch



Die Feldwespe ist eine völlig friedliche und harmlose Art; typisch sind die im Flug hängenden Beine.

Baubewilligungen

Die Gemeindeverwaltung Rickenbach, Bau + Infrastruktur, hat folgende Baubewilligungen erteilt:

Guiot André, Baumgarten 2, 6221 Rickenbach, für die Erstellung einer Luft-Wasser-Wärmepumpe (Ausenaufstellung);

Schüpfer Kaspar, Wissenschwändi 4, 6314 Unterägeri, für den Umbau des bestehenden Wohnhauses, Hof 4, 6221 Rickenbach;

Wernli Adrian und Daniela, Sonnhalderein 5, 6221 Rickenbach, für Anpassungen an der bestehenden Stützmauer.

6221 Rickenbach LU, 23. Mai 2022

DIE RICKENBACHER Gemeindeganzlei

Der Gemeindeganzreiber:

sig. Stefan Huber